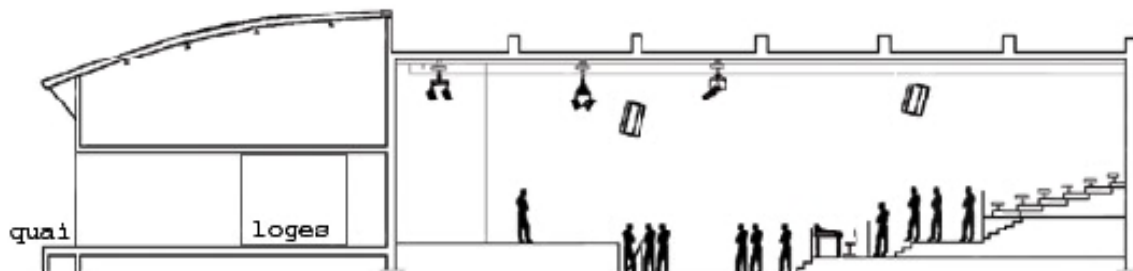


LES ABATTOIRS

SCÈNE DE MUSIQUES ACTUELLES

FICHE TECHNIQUE mise à jour novembre 2016



SALLE :

Capacité : 593 places sur 4 niveaux (dont un gradin fixe de 96 places assises). Accès P.M.R.
Scène : 12 mètres d'ouverture, 7 mètres de profondeur. Plateau en parquet noir, hauteur 1.15 m. Accès P.M.R.

Fond de scène en velours noir M1.

Régie intercom 3 postes.

2 loges équipées douche/wc. Accès P.M.R.

Quai de déchargement + surface de roulage à niveau du plateau

La salle est équipée d'un limiteur compresseur calibré pour une puissance maximale de 105 dB.

En aucun cas ce limiteur ne sera déconnecté !

SON :

FACADE :

Système D&B C7

4 x C7 top

2 x C sub

2 x B2

2 x MAX 12 en front fill

2 x MAX 12 en rappel fond de salle

Amplification : 6 x D12

REGIE :

Console : Midas PRO2 + 1 Midas DL153 audio system I/O

1 lecteur CD TASCAM CD 01U

1 M 2000 TC ELECTRONIC

1 SPX 2000 Yamaha

1 M-ONE TC ELECTRONIC

1 D-TWO TC ELECTRONIC

2 E.L. DISTRESSOR

2 DBX 160 XT

RETOURS :

Console : Yamaha CL3

14 Martin LE 400

Amplification : 4 x QSC RMX 2450

2 MAX 15 D&B en side

Amplification EV Q1212

LES ABATTOIRS

SCÈNE DE MUSIQUES ACTUELLES

PARC MICRO :

1 AUDIX D6
1 SHURE BETA 52
1 SHURE BETA 91
1 AUDIO TECHNICA AE 2500
10 SHURE SM 58
6 SHURE BETA 58
6 SHURE SM 57
2 SHURE SM 81
1 SEINNHEISER BF 521
2 SHURE B 57
17 grands pieds perche, 15 petits pieds perche

2 AKG SE300
4 SENNHEISER E 604
2 SENNHEISER BF 609 + 1 x 906
2 AUDIO TECHNICA AE 3000
2 BEYER M 88
12 DI ACTIVE BSS AR 133
2 DI PASSIVE PRO CO CB 1
4 DI ACTIVE BEHRINGER ULTRA DI 100
2 AKG SE 300
2 HF SHURE diversity BETA 58

LUMIERE :

1 console M.A. LIGHTING LIGHTCOMMANDER 48/6
1 console M.A. LIGHTING GRAND MA II Ultra light
2 lignes dmx gradateurs / console
2 Gradateurs ADB EURORACK 60 24 X 3 Kw
8 lyres Robe Pointe
6 lyres Mac Aura
1 Machine à brouillard UNIQUE 2 (commande DMX)
1 strob Martin Atomic 3000
20 PAR 64 - 1 kw (CP 60 / CP 61 / CP 62)
12 PC – ADB 1 kw
6 PC – ADB 650 w
6 découpes – ADB 1 kw + porte gobos (attention pas d'iris !)
2 séries d'ACL pars 64
4 Rampes T 10
6 rampes FUNSTRIP 10
6 PAR à LED CHAUVET 18 x 3w RGB + A
1 Port NODE + ordinateur
6 FL 1300
6 cycliodes asymétrique 1 kw
2 pieds + barres de couplage
Gélatines Lee :
071/195/132/141/119/106/164/019/027/022/046/116/323/124/139/327/343/181/180/
126/142/101/104/
134/158/100/205/204/201/200/245/219/253/256.
Gril motorisé. Largeur : Largeur 10 m. Profondeur 6 m. Hauteur plateau/grill 5 m.
Pont de salle motorisé. Ouverture : 9.80 m. Hauteur pont/sol dancefloor 6.30 m, à 3,80 m du nez de scène.

DJ :

1 mixer Pioneer DJM500
2 platines Technics SL 1200 MK2

VIDEO :

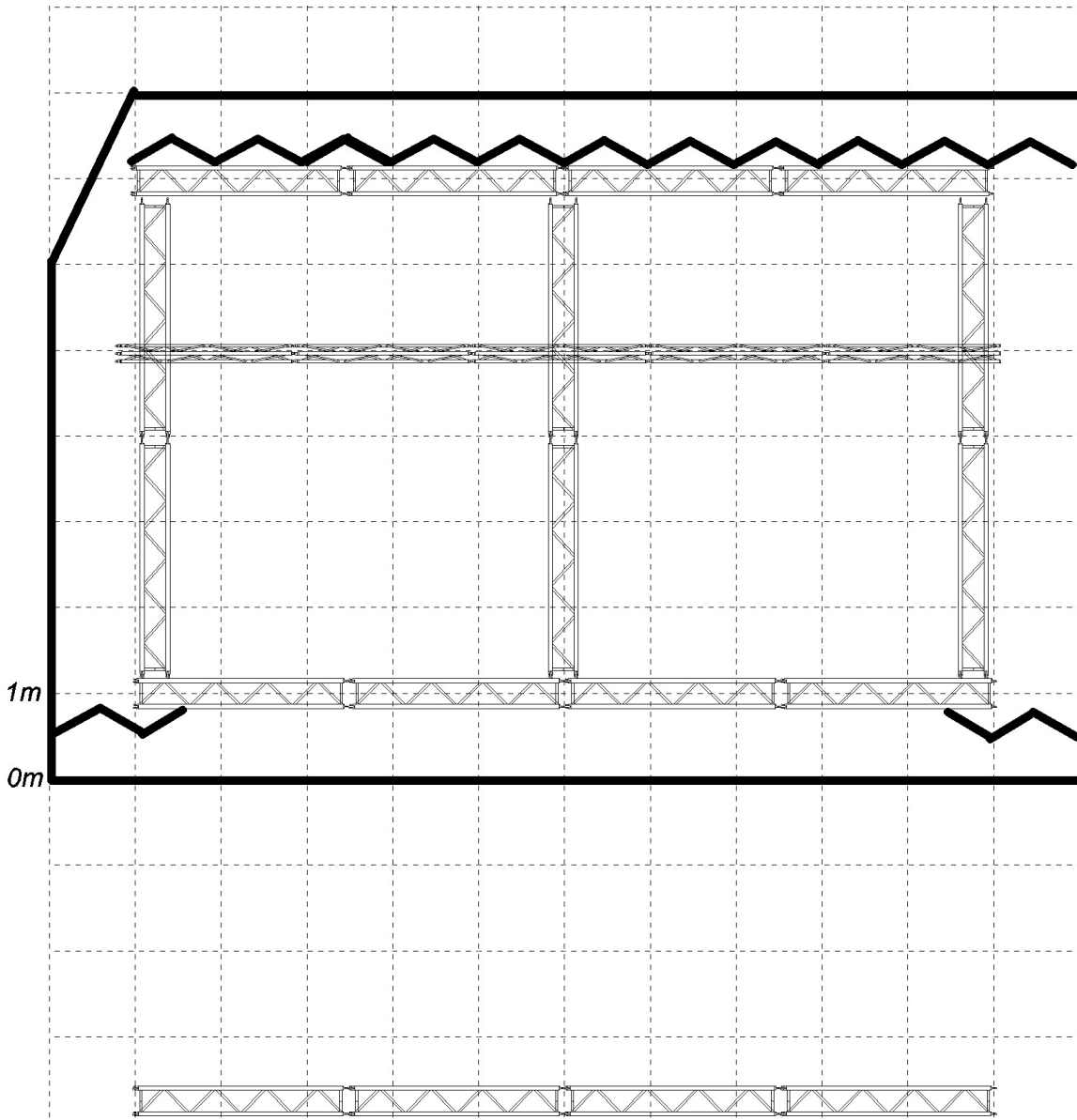
2 vidéo projecteur PANASONIC 4000 lumens
1 écran motorisé installé en fixe sur le mur au lointain 4m. X 3 m.
1 écran mobile 6,50 x 3,60

Régie générale & régie son : Thierry - tel : 06/42/54/72/48 Mail : regie@lesabattoirs.fr

Des photos et des vidéos de la salle sont disponibles sur le site des Abattoirs : <http://www.lesabattoirs.fr/>

Structure d'éclairage scénique motorisée en place.

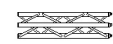
Pour rappel, dimension du plateau : 12m d'ouverture – 8m de profondeur (moins le rideau de fond de scène = 7m de profondeur).



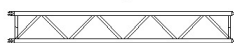
LES ABATTOIRS : SCÈNE / GRILL / PENDRILLONS



scène:
12x8m
h:1m



poutre 300mm



poutre 500mm



pendrillons