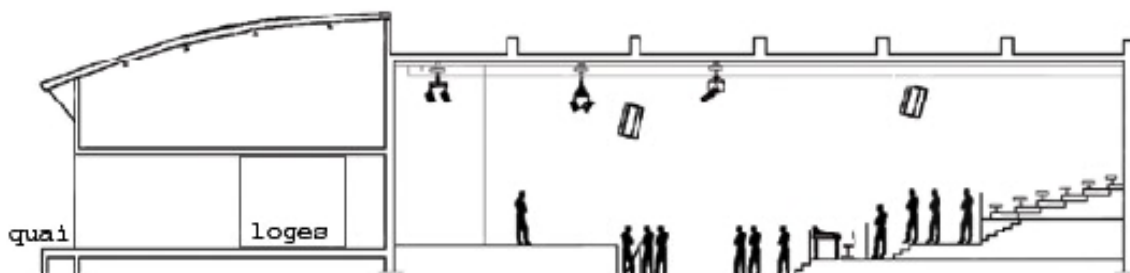


FICHE TECHNIQUE mise à jour juin 2018



SALLE :

Capacité : 593 places sur 4 niveaux (dont un gradin fixe de 96 places assises). Accès P.M.R.

Scène : 12 mètres d'ouverture, 7 mètres de profondeur. Plateau en parquet noir, hauteur 1.15 m. Accès P.M.R.

Fond de scène en velours noir M1.

Régie intercom 2 postes.

2 loges équipées douche/wc. Accès P.M.R.

Quai de déchargement + surface de roulage à niveau du plateau

La salle est équipée d'un limiteur compresseur calibré pour une puissance maximale de 105 dB.

En aucun cas ce limiteur ne sera déconnecté !

Attention, au 1 octobre 2018 la législation française sera modifiée. Le nouveau décret impose : Ne pas dépasser « à aucun moment et en aucun endroit accessible au public » 102 dB(A) sur 15 minutes et 118 dB(C) sur 15 minutes. Nous serons dans l'obligation de faire respecter ce décret.

SON :

FACADE :

Système D&B C7

4 x C7 top

2 x C sub

2 x B2

2 x MAX 12 en front fill

2 x MAX 12 en rappel fond de salle

Amplification : 6 x D12

REGIE :

Console : Midas PRO2 + 1 Midas DL153 audio system I/O V

1 lecteur CD TASCAM CD 01U

1 M 2000 TC ELECTRONIC

1 SPX 2000 Yamaha

1 M-ONE TC ELECTRONIC

1 D-TWO TC ELECTRONIC

2 E.L. DISTRESSOR

2 DBX 160 XT

RETOURS :

Console : Yamaha CL3

14 Martin LE 400

Amplification : 4 x QSC RMX 2450

2 MAX 15 D&B en side

Amplification EV Q1212

LES ABATTOIRS

SCÈNE DE MUSIQUES ACTUELLES

PARC MICRO :

1 AUDIX D6	2 AKG SE300
1 SHURE BETA 52	4 SENNHEISER E 604
1 SHURE BETA 91	2 SENNHEISER BF 609 + 1 x 906
1 AUDIO TECHNICA AE 2500	2 AUDIO TECHNICA AE 3000
10 SHURE SM 58	2 BEYER M 88
6 SHURE BETA 58	12 DI ACTIVE BSS AR 133
6 SHURE SM 57	2 DI PASSIVE PRO CO CB 1
2 SHURE SM 81	4 DI ACTIVE BEHRINGER ULTRA DI 100
1 SENNHEISER BF 521	2 AKG SE 300
2 SHURE B 57	2 HF SHURE diversity BETA 58

17 grands pieds perche, 15 petits pieds perche

Note importante concernant les émetteurs/récepteurs HF (micro & IEM) : à compter du 11 septembre 2018 dans le secteur de Bourgoin Jallieu, la bande de fréquences à partir de 700 MHz sera réservée à la 5G. Seuls les émetteurs/récepteurs qui utilisent la bande entre 470 et 694 MHz pourront opérer dans notre salle.

LUMIERES :

1 console M.A. LIGHTING LIGHTCOMMANDER 48/6
1 console M.A. LIGHTING GRAND MA II Ultra light V 3.3.4.3
2 lignes dmx gradateurs / console
2 Gradateurs ADB EURORACK 60 24 X 3 Kw
8 lyres Robe Pointe
6 lyres Mac Aura
1 Machine à brouillard UNIQUE 2 (commande DMX)
1 strob Martin Atomic 3000
20 PAR 64 - 1 kw (CP 60 / CP 61 / CP 62)
12 PC – ADB 1 kw
6 PC – ADB 650 w
6 découpes – ADB 1 kw + porte gobos (attention pas d'iris !)
2 séries d'ACL pars 64
4 Rampes T 10
6 rampes FUNSTRIP 10
6 PAR à LED CHAUVET 18 x 3w RGB + A
6 FL 1300
6 cycliodes asymétrique 1 kw
2 pieds + barres de couplage
Gélatines Lee :
071/195/132/141/119/106/164/019/027/022/046/116/323/124/139/327/343/181/180/
126/142/101/104/
134/158/100/205/204/201/200/245/219/253/256.
Gril motorisé. Largeur : Largeur 10 m. Profondeur 6 m. Hauteur plateau/grill 5 m.
Pont de salle motorisé. Ouverture : 9.80 m. Hauteur pont/sol dancefloor 6.30 m, à 3,80 m du nez de scène.

DJ :

1 mixer Pioneer DJM500
2 platines Technics SL 1200 MK2

VIDEO :

2 vidéo projecteur PANASONIC 4000 lumens
1 écran motorisé installé en fixe sur le mur au lointain 4m. X 3 m.
1 écran mobile 6,50 x 3,60

Régie générale & régie son : Thierry - tel : 06/42/54/72/48 Mail : regie@lesabattoirs.fr

Des photos et des vidéos de la salle sont disponibles sur le site des Abattoirs :

<http://www.lesabattoirs.fr/>

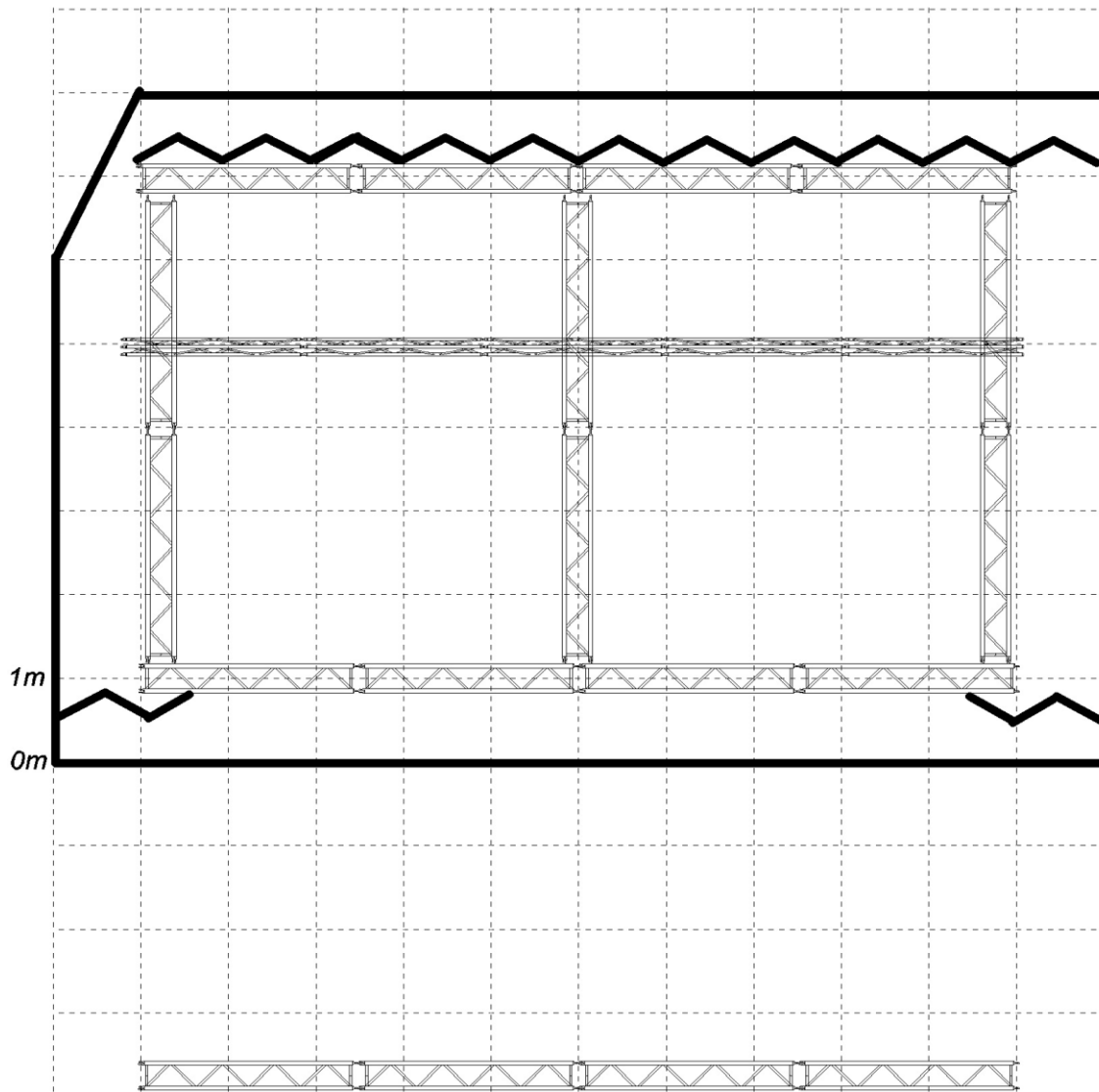
Visite 3D des Abattoirs : <https://my.matterport.com/show/?m=sEsBBVFVuYh>

LES ABATTOIRS

SCÈNE DE MUSIQUES ACTUELLES

Structure d'éclairage scénique motorisée en place.

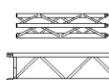
Pour rappel, dimension du plateau : 12m d'ouverture – 8m de profondeur (moins le rideau de fond de scène = 7m de profondeur).



LES ABATTOIRS : SCÈNE / GRILL / PENDRILLONS



scène:
12x8m
h:1m



poutre 300mm



poutre 500mm



pendrillons